



Đặc tính nổi bật

1. FOV Lớn

Chỉ số FOV cao nhất trong phân khúc: 16x18cm (Chế độ Stitching), ứng dụng tối ưu từ các ca lên kế hoạch implant tới chỉnh nha.

2. Hình ảnh rõ nét hỗ trợ chẩn đoán bệnh lý Răng - Hàm - Mặt

Hình ảnh rõ nét, giảm thiểu tối đa độ mờ nhiễu tại khu vực răng cửa hoặc răng bằng sứ, kim loại giúp cho quá trình chẩn đoán dễ dàng và chính xác hơn.

3. Giao diện phần mềm Dentium trực quan, thân thiện với người sử dụng

Giao diện phần mềm thân thiện với người sử dụng, hỗ trợ quá trình lên kế hoạch cấy ghép implant, chỉnh nha.



Panoramic



Cephalo



Stitching



VTO/STO



FOV(16x18)



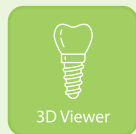
Panorama



Cephalo



CBCT



3D Viewer

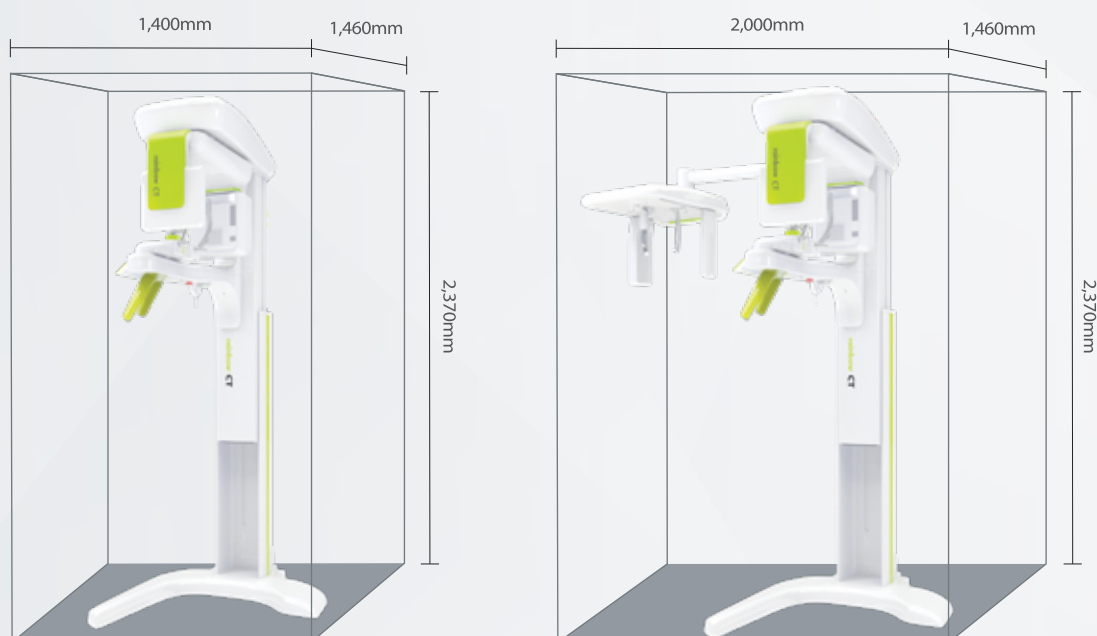


rainbow® Ceph

Thông số kỹ thuật

Chức năng:	CBCT+Panorama + Cephalo Ceph Option: One-Shot Ceph, Scan Ceph
FOV (cm)	5x5, 16x10, 16x18 (Stitching)
Tiêu điểm (mm)	0.5
Cảm biến	CMOS
Thời gian tái cấu trúc	Dưới 60 giây
Tư thế chụp:	Ngồi xe lăn, đứng
Kích thước Voxel (um):	Tối thiểu 100~

Kích thước (2in1, 3in1)



Dentium