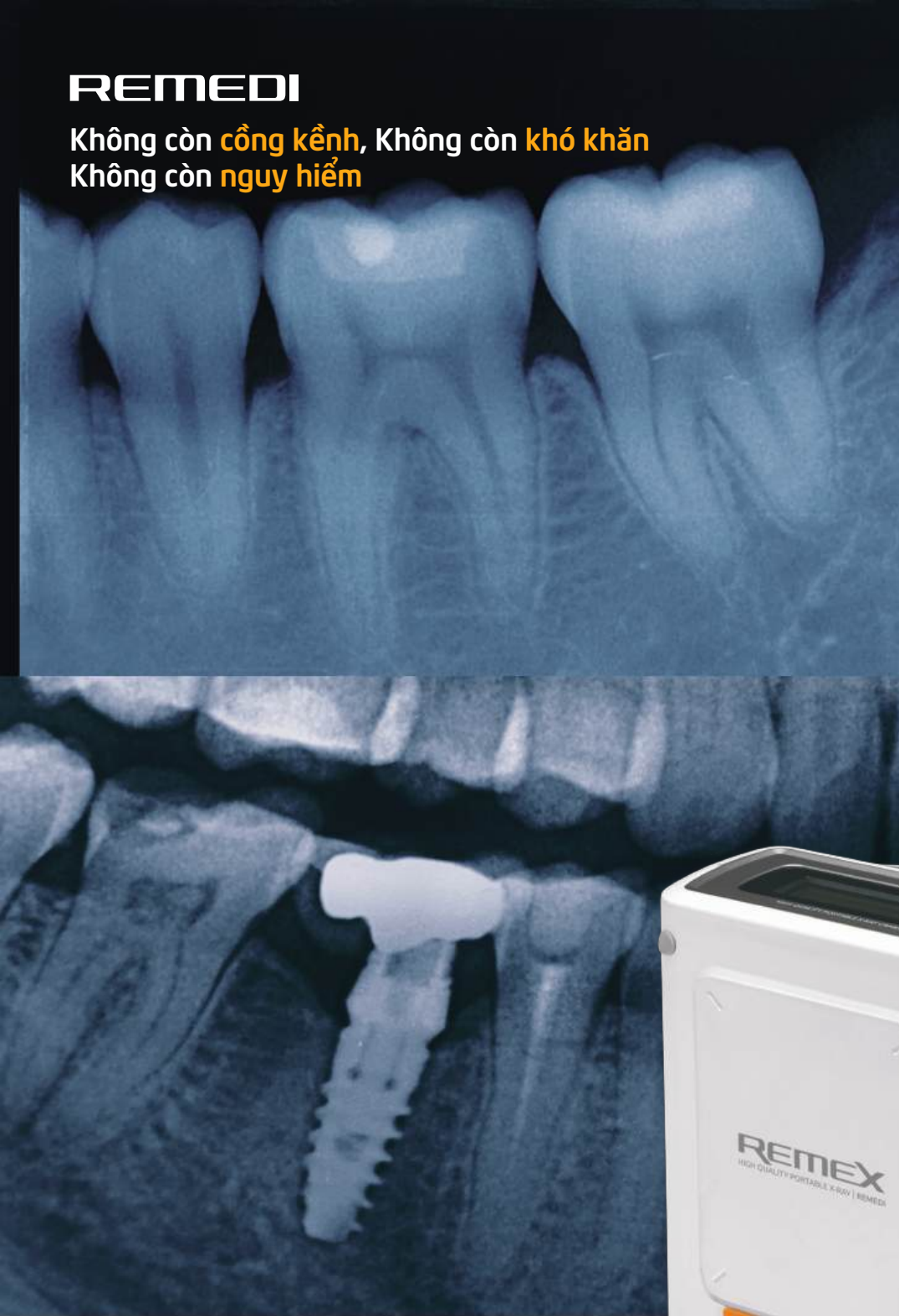


# REMEDI

Không còn **cồng kềnh**, Không còn **khó khăn**  
Không còn **nguy hiểm**



## REMEX-T100



### Máy chụp X-quang Kỹ Thuật Số Cầm Tay Chất Lượng Cao

- Năng suất cao đáp ứng được nhu cầu sử dụng cho 3-4 phòng điều trị, giúp tiết kiệm chi phí.
- Không yêu cầu phòng chì. Không giá đỡ, không dây cáp cồng kềnh.
- Pin sạc tuổi thọ lâu dài, hơn 250 lần chụp chỉ với 1 lần sạc.
- Trọng lượng nhẹ, thiết kế nhỏ gọn cho phép di chuyển đến bất cứ đâu và vận hành tại mọi thời điểm.
- Màn hình LCD rõ nét, hiển thị đầy đủ thông tin, dễ dàng điều chỉnh các chức năng.
- Sử dụng đầu đèn TOSHIBA có tiêu cự 0,4 mm tạo ra hình ảnh sắc nét với độ phân giải cao.
- Thời gian phát tia từ 0.01s đến 1.13s, phù hợp với sensor, film thường, film phospho.
- Liều lượng tia thấp, máy được bao bọc bởi một lớp chì chống tia tán xạ an toàn cho cả bác sĩ và bệnh nhân.

Remex thiết bị chẩn đoán hình ảnh tốt nhất

CUỘC CÁCH MẠNG  
TRONG THIẾT BỊ Y TẾ



## SPECIFICATION

- **Tiện lợi**
  - Trọng lượng nhẹ, không dây, dễ vận chuyển
  - Không cần tay cầm bất tiện khi thao tác, không lệch
  - Không cần giá đỡ, dây cáp hay điều khiển từ xa
  - Cho ra hàng trăm hình ảnh chẩn đoán chất lượng chỉ với một lần sạc pin
- **Hình ảnh sắc nét**
  - Chế độ chụp với Cảm Biến, Film thường, Film Phosphor
  - Tiêu cự 0,4mm cho hình ảnh sắc nét, độ phân giải cao
- **An toàn**
  - Lượng tia X phát ra thấp
  - Tấm chắn chì bên trong bảo vệ người vận hành
  - Nghiên cứu cho thấy mức độ phơi nhiễm theo năm của người vận hành với REMEX tương đương hoặc thấp hơn so với mức độ phơi nhiễm từ một máy chụp X-quang treo tường điển hình

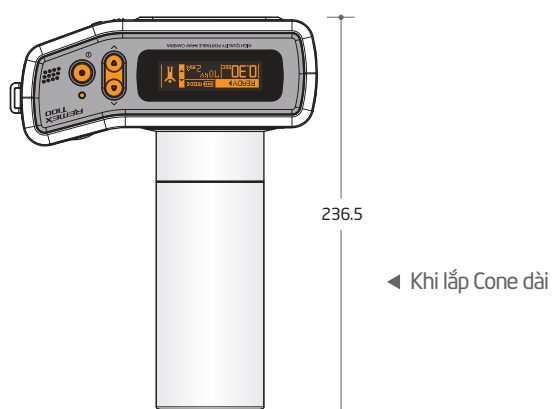
## REMEX-T100

Remex thiết bị chẩn đoán hình ảnh tốt nhất

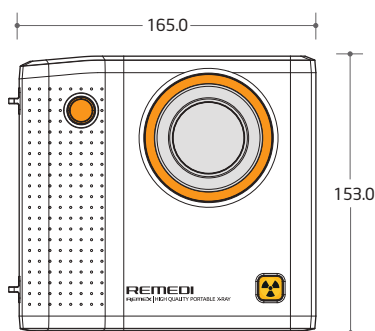
**Máy chụp X-quang Kỹ Thuật Số Cầm Tay Chất Lượng Cao**

## Bản vẽ

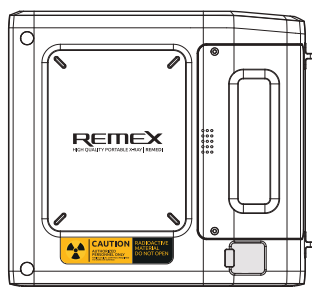
Góc nhìn phía trên



Góc nhìn phía trước



Góc nhìn phía sau



## THÔNG SỐ KỸ THUẬT

Đầu phát điện thế cao áp không đổi

Điện

• Điện áp ống tia X	70 kv
• Điện lưu ống tia X	2 mA
• Tiêu điểm	0,4 mm
• Thời gian phát tia	0,01 ~ 1,3 sec

Cấu tạo máy

• Góc phát tia	12,5 degrees
• Tổng số lọc	Min. 1,5 mmAl
• Lọc vốn có	Min. 1,0 mmAl
• Phạm vi phát tia	Ø60 mm at SSD 200 mm

## Kích thước

• Kích thước	165,0 x 236,5 x 153,0 [WxDxH]
• Trọng lượng	Khoảng 1,9 kg

## Yêu cầu năng lượng

• Pin có thể sạc	DC 11,1 V, 1500mAh
• Bộ sạc	Đầu vào: 100~240 VAC, 50~60Hz, 1,0 A Đầu ra: 12,6 Vdc, 1500mAh